

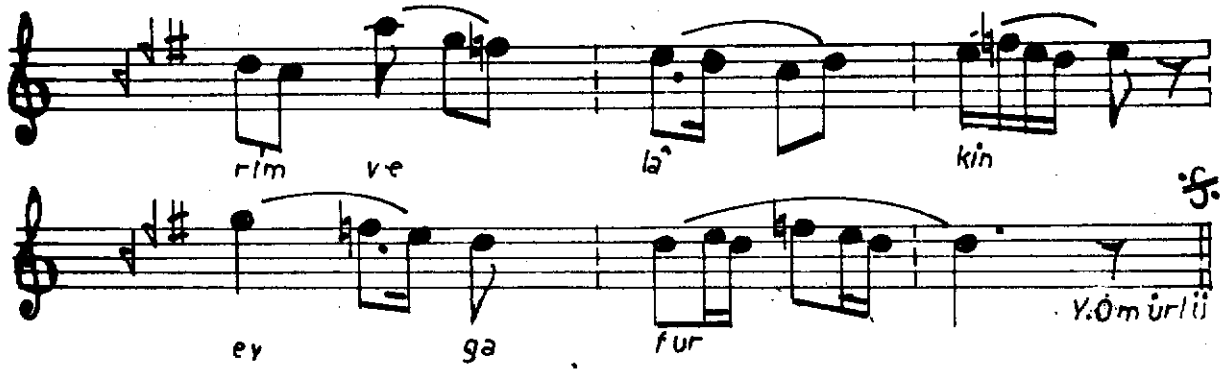
EV SAT

SEGÂH
(Cumhurîlâhî)

İSMÂİL HAKKİ BEY

26

Ev Hu dâ gön nü
lüm se ni zik
ret mek is ter
her za man
Cün mu kar râp
Sen la tif sin
dost la rin dir
hem ha lîm hem
za ki ra nü
des ti gir u
a mü şî kan
Ger şî an
luk da var kul
tak si



Ey Hudâ gönlüm seni zikr etmek ister her zaman
Çün mukarreb dostlarındır zâkirân ü âşıkân

Ağ basîret gözümü edip nazar göğe yere
Bileyim ayne'l-yakîn sen pâdişâh ı bî-gümân

Gerçi var kullukta taksîrini velâkin ey Cefûr
Sen Latîf'sin hem Halîm hem destigîr ü Müste'ân

Benden ednâ benden a'cez benden ahkâr bende yok
Kulluk ederler sana dâim kamu halk-ı cihân

Ehî KUDDÛSÎ revessül şol Habîb'inle sana
Kim yaratıldı onunçün cümle bu kevn ü mekân (I)